

Valentin EnergieSoftware - Unser Wissen - Ihr Erfolg

Unternehmerische Visionen verwirklichen und erfolgsorientierte Unternehmenspolitik betreiben, das sind die Ansprüche unserer Kunden. Um diese Ziele erreichen zu können, müssen die richtigen Voraussetzungen geschaffen werden.

Mit den Simulationsprogrammen von Valentin EnergieSoftware bieten wir Herstellern von Solartechnik und Solar-Systemhäusern, die in einem marktbewussten Umfeld eigene Akzente setzen wollen, maßgeschneiderte Software-Lösungen zur Simulation energietechnischer Anlagen an. So können Sie sowohl bei der Planung als auch im Vertrieb sicher stellen, dass Sie Ihre Ziele erreichen.

Valentin EnergieSoftware - Intelligente Softwarelösungen aus einer Hand

Aufbauend auf 20 Jahren Erfahrung im Bereich Photovoltaik und Solarthermie verfügt Valentin EnergieSoftware über ein Know-How, das Standards setzt. Heute zählen wir zu den führenden Softwareherstellern für die nachhaltige Energieversorgung. Zu unseren Kunden gehören zahlreiche mittelständische und international agierende Unternehmen aus der Solarbranche, die für ihre spezifischen Anforderungen in allen Bereichen des Planens optimierte Lösungen benötigen. Das Leistungsspektrum reicht dabei von der Anpassung der Standardsoftware mit eigener grafischer Oberfläche über die Realisierung firmenspezifischer Systemlösungen bis hin zur Ausgabe von Stücklisten mit einer Schnittstelle zu Warenwirtschaftssystemen. Basis der firmenspezifischen Softwareprogramme im Bereich Solarthermie sind die bekannten Standardprogramme T*SOL express, T*SOL und T*SOL Expert sowie PV*express, PV*SOL und PV*SOL Expert für die Photovoltaik. Mit den interaktiven webbasierten Online-Berechnungsprogrammen verfügt Valentin EnergieSoftware über eine weitere Lösung, die sich speziell an Endkunden richtet.

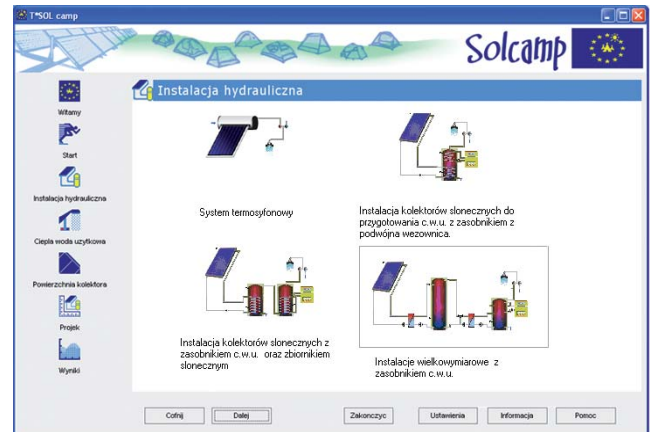
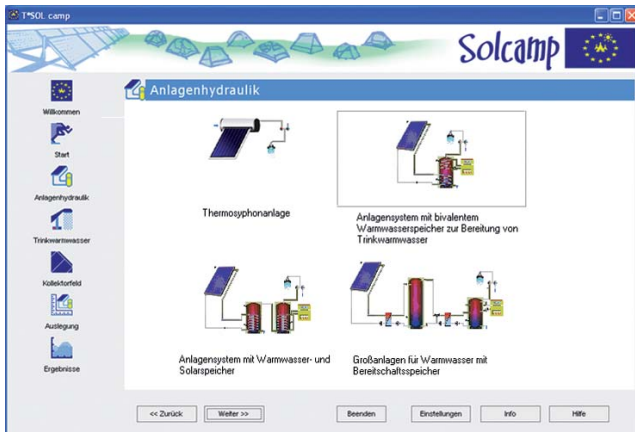
Valentin EnergieSoftware - der Unterschied liegt in unserer Erfahrung

Die Kombination von Softwarekompetenz und Praxiswissen ermöglicht es Valentin EnergieSoftware, gemeinsam mit den Kunden flexibel auf deren Wünsche einzugehen, komplexe Vorhaben zielorientiert zu steuern und erfolgreich abzuschließen. Diese Zusammenarbeit zahlt sich in der Zufriedenheit der Kunden aus. Als Softwarehersteller von Premiümlösungen und als kundenorientiertes Unternehmen garantieren wir eine ständige Weiterentwicklung unserer Produkte.



Firmensoftware auf Basis von T*SOL express und T*SOL

T*SOL express zeichnet sich durch eine einfache und übersichtliche Benutzerführung sowie eine klare Programmstruktur aus. Anwender können mit wenigen Daten und in kurzer Zeit eine aussagekräftige Auslegung für standardmäßig gebaute thermische Solaranlagen an einem frei wählbaren Aufstellungsort durchführen. Das Programm enthält fünf unterschiedliche Systeme sowie sechs Kollektortypen. Voreinstellungen können bei Bedarf geändert werden. Ein aussagefähiger Projektbericht unterstreicht die Fachkompetenz des Anbieters gegenüber dem Kunden. Das Programm ist besonders geeignet für Handwerker und Vertriebsmitarbeiter.

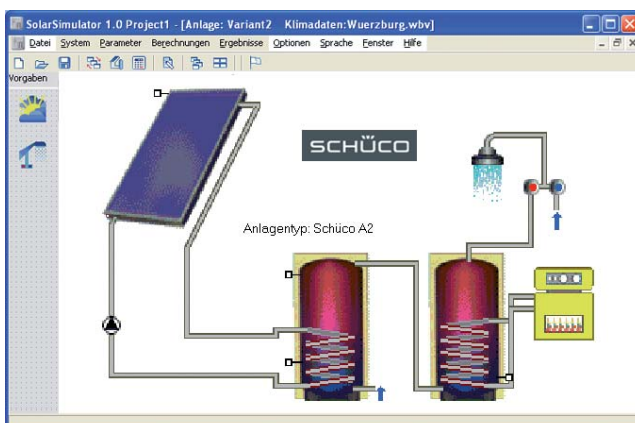


T*SOL camp – Anlagenauswahl mehrsprachig auf Basis von T*SOL express

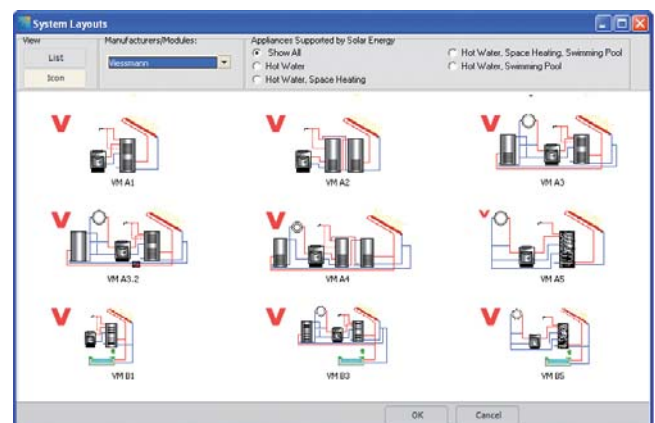
T*SOL ist das Programm für die detaillierte Planung von solarthermischen Anlagen, welches bereits in der Standardausführung über 60 vorkonfigurierte Anlagensysteme für Warmwasserbereitung, Prozesswärme sowie für solare Heizungsunterstützung enthält. Eigene Systeme können in das Programm integriert werden. Neben einem Kurzbericht kann ein ausführlicher Projektbericht mit Energieflussschema erstellt werden. T*SOL bietet eine große Parametertiefe, eine bearbeitbare Bibliothek sowie Optimierungsfunktionen für die Auslegung Ihrer solarthermischen Anlage. Die Modellierung erfolgt anhand eines bewährten Kollektormodells, eine Ost-West-Simulation ist möglich. Die Jahressimulation erfolgt auf Minutenbasis unter Anwendung validierter Rechenmodelle. Die Integration eigener Komponentendatenbanken mit Grafiken ist möglich.



Schüco SolarSimulator – Startfenster – auf Basis von T*SOL



Schüco SolarSimulator-Anlagenschema



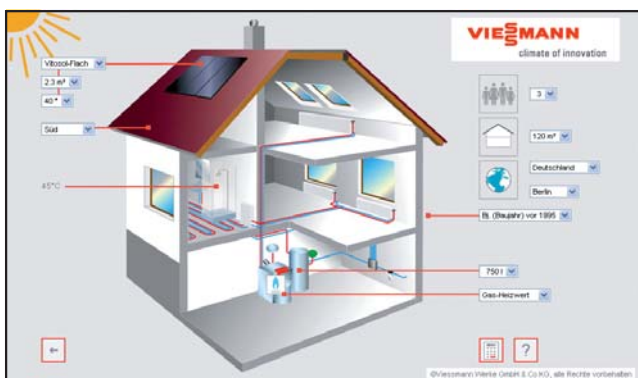
Viessman ESOP North America-Auswahl

Mögliche Firmensoftware-Features auf Basis von T*SOL express und T*SOL im Überblick

| | Features |  T*SOL [®] express |  T*SOL [®] Professional |
|---------------------------|--------------------------------------|---|---|
| Programmoberfläche | Grafische Darstellung der Ergebnisse | | ● |
| | Standardisierte Bilder (Komponenten) | | ● |
| Berechnungen | Assistent | Auslegung | Auslegung |
| Ergebnisse | Ausführlicher Projektbericht | | ● |
| | Energiebilanz im Kurzbericht | | ● |
| | Grafik | | ● |
| Bibliotheken | Primärenergiedatenbank | | ● |
| Optionen | SI-Einheiten / Einheitenverwaltung | | ● |
| | Online-Update | | ● |
| | Wirtschaftlichkeit (Dialog) | | ● |
| Sprachen | Deutsch | ● | ● |
| | Englisch | ● | ● |
| | Französisch | | ● |
| | Italienisch | | ● |
| | Spanisch | | ● |
| | Weitere Sprachen | | auf Anfrage |
| | Mehrsprachigkeit Projektbericht | D, E | D, E, F, I, S weitere auf Anfrage |
| | Hilfe | | in Anlehnung an T*SOL |
| | Support (zusätzliche Information) | | Verweis auf die Website des Herstellers |

Firmensoftware auf Basis von T*SOL Online

Das Online-Solarprogramm von Valentin EnergieSoftware richtet sich speziell an Endkunden. Es führt den Anwender durch ein selbsterklärendes, visuelles Menü, in dem alle notwendigen Eingaben über eine Freifeldeingabe abgefragt werden. Basis des Online-Programms ist das bereits entwickelte Programm T*SOL Online. Ziel dieses Online-Programms ist es, dem Nutzer den Solarertrag und Deckungsanteil in monatlicher Auflösung für ein Jahr zu ermitteln. Die Berechnungen basieren auf der Stundensimulation des Simulationsprogramms T*SOL. Das umfangreiche Auswahlmenü (u.a. Standort, Neigungswinkel, Warmwassertemperatur und Verbrauch pro Person) kann auf Wunsch um weitere mögliche Features ergänzt werden. Besonders interessant für internationale Hersteller ist die Verfügbarkeit von weltweiten Klimadaten. Eine weitere Option ist die Integration der gängigsten solarthermischen Anlagen.



Viessmann ESOP-Online

Strategische Partnerschaften

In Kooperation mit anderen Softwareunternehmen unterstützt Valentin EnergieSoftware die Entwicklung von branchenübergreifenden Lösungen. Gemeinsam mit der Nemetschek Allplan GmbH, dem führenden europäischen Anbieter von Planungssoftware für die AEC-Branche (Architecture, Engineering, Construction), hat die Dr. Valentin EnergieSoftware GmbH ihre Programme PV*express und T*SOL express für die speziellen Bedürfnisse dieser Branche optimiert.

In der Software ALLPLAN BIM 2008 wurden die Programme in ihrer aktuellen Version PV*express 3.0 und T*SOL express 1.0 in einer vereinfachten Version für die schnelle Auslegung integriert. Hiermit wurde dem weltweiten Trend nach energieeffizienten und integralen Gebäudekonzepten Rechnung getragen. Kunden von Architekten und planenden Ingenieuren können nun bereits in der Planungsphase über die Potenziale der solaren Energieversorgung informiert werden. Relevante Entscheider werden frühzeitig mit intelligenten Produkten aus der Solartechnik vertraut, Berater im Bereich „Solarenergie und energieeffizientes Bauen“, die bisher wenig mit der Auslegung von Solaranlagen vertraut sind, werden so an die Materie herangeführt.

Nemetschek Allplan AG – Entwicklung von intelligenten IT-Lösungen für Architekten, Bauingenieure und Bauausführende

www.allplan.de

Dr. Valentin EnergieSoftware GmbH – Innovative Softwareentwicklung zur nachhaltigen Energieversorgung
www.valentin.de

Referenzen Solarthermie

Firmenversionen auf Basis von T*SOL:

Schüco International KG,
Viessmann Werke GmbH & Co KG,
Viessmann Futéstechnika, Ungarn
Viessmann Manufacturing Company Inc., Kanada
Vaillant Saunier Duval Italia spa,
Wagner & Co. Solartechnik GmbH,
Berettaclima, Kft. RIELLO S.p.A., Thermenland, DGS

Thermie-Auslegungsprogramm:

Deutsche Gesellschaft für Sonnenenergie e.V. (DGS),
RVR Limited, Nemetschek AG, Roto Frank AG

Solarthermie-Onlineprogramm:

Conergy AG, Viessmann Werke GmbH & Co KG,
RWE Service GmbH

Referenzen Photovoltaik

PV-Auslegungsprogramm auf Basis von PV*express:

BIOHAUS PV Handels GmbH,
Bundesverband der Maschinenringe e.V.,
Corus Bausysteme GmbH,
Heckert-B.X.T. Solar GmbH, Nemetschek AG,
Oelmaier Technology GmbH,
pro solar Solarstrom GmbH, Solar-Fabrik AG,
Solar Projekt Energiesysteme GmbH,
Vaillant GmbH

PV-Onlineprogramm:

Deutsche BP AG, RWE Service GmbH

